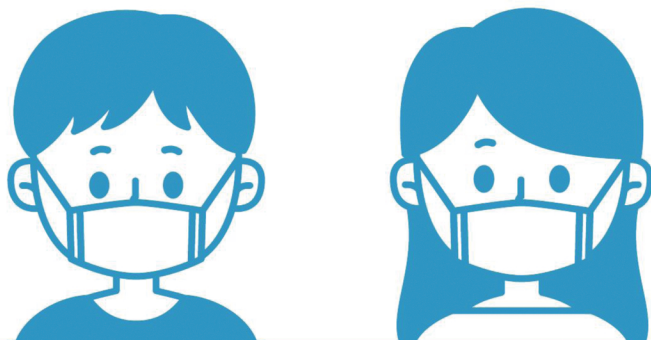


マスクの着用をお願いします。



Please wear a face mask.

令和5年3月13日以降、マスク着用は個人の判断に委ねる基本方針が厚生労働省より示されましたが、受診時や医療機関訪問時はマスクの着用が推奨されております。

当院は重症化リスクの高い患者さんが、多数ご来院されます。ご自身や患者さんを感染から守るため、入館の際は引き続きマスクの着用をお願いします。